



P E N D İ K

Yayakent EVLERİ



Yayakent EVLERİ

İSTANBUL PENDİK'TE GEÇMİŞTEN GELEN TECRÜBEMİZLE
GELECEĞE YATIRIMLAR YAPIYORUZ.

İSTANBUL'U DEPREME HAZIRLIYOR, GÜVENLİ BİNALAR
İNŞAA EDİYORUZ.

Yayakent EVLERİ



3 BLOK, 156 DAİRE VE 927 M² TİCARİ
ALANDAN OLUŞAN PROJEMİZDE
1+1, 2+1, 3+1 DAİRE SEÇENEKLERİMİZ
MEVCUTTUR.

Yayakent EVLERİ



✓ 1+1, 2+1, 3+1 DAİRELER

✓ TİCARİ ALANLAR

✓ AÇIK-KAPALI OTOPARK

✓ PEYZAJ MİMARİSİ

✓ ELEKTRİKLİ ŞARJ İSTASYONU

✓ JENERATÖR

✓ HER DAİREYE 1 ARAÇLIK OTOPARK

✓ 7/24 GÜVENLİK

✓ SU DEPOSU

Yayakent EVLERİ



PROJE LOKASYONU

Yayakent EVLERİ

YAYALAR METRO

SABIHA GÖKÇEN HAVALİMANI

AYDOS ORMANI

MARMARA ÜNİ. EĞİTİM VE
ARAŞTIRMA HASTANESİ

PENDİK MİLLET BAHÇESİ

PENDİK

D100 KARAYOLU

MERKEZLERE UZAKLIK

- Sabiha Gökçen Havalimanı - 5 km
- M4 Metro Hattı - 1 km
- Marmara Eği. Arş. Hastanesi - 2,5 km
- Pendik Millet Bahçesi - 3,2 km
- D100 Karayolu - 3,4 km
- Pendik İDO İskelesi - 6,2 km
- Pendik Sahilyolu: 6,8 km

Yayakent EVLERİ



İL: İSTANBUL

İLÇE: PENDİK

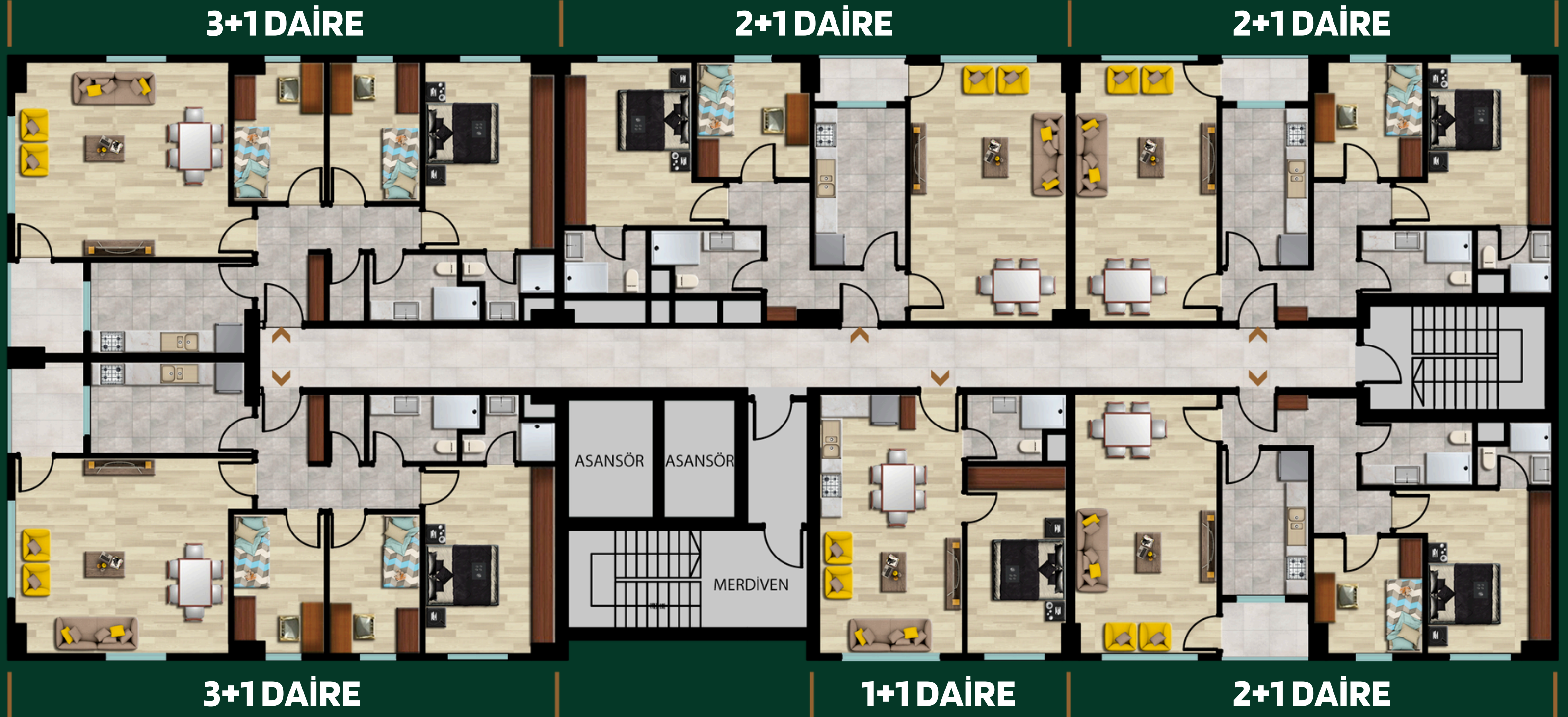
MAHALLE: YAYALAR

ADA/PARSEL: 10343/10

PARSEL ALANI: 4690 M²

TOPLAM İNŞAAT ALANI: 23.196 M²

A BLOK KAT PLANI



A BLOK DAİRE PLANLARI

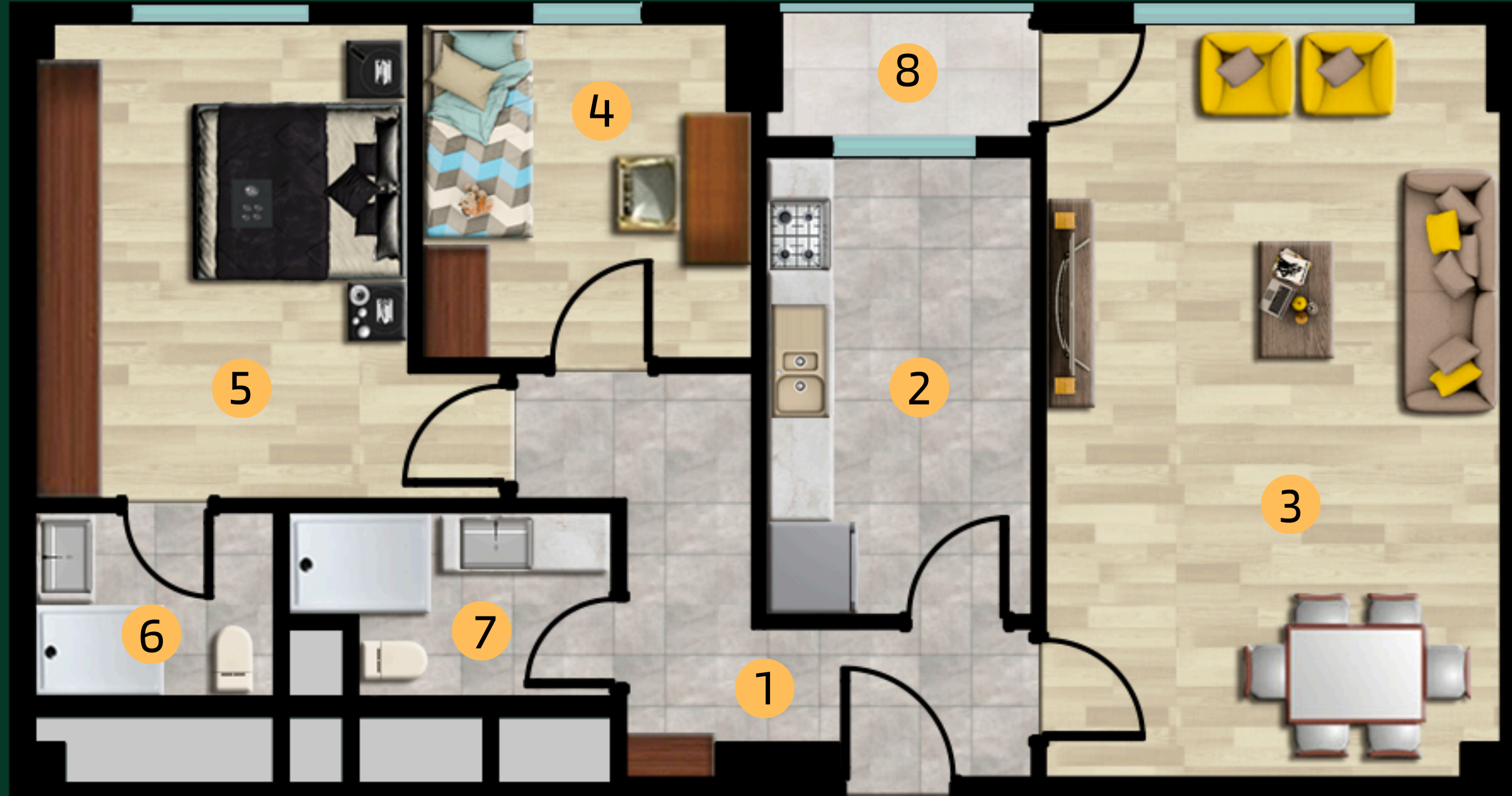
3+1 DAİRE



- 1)Hol: 7,57m²
- 2)Mutfak: 9,37m²
- 3)Salon: 27,12m²
- 4)Oda: 8,05m²
- 5)Oda: 8,05m²
- 6)Yatak Odası: 15,39m²
- 7)E. Banyo: 3,05m²
- 8)Banyo: 4,25m²
- 9)Çamaşır Odası: 1,53m²
- 10)Balkon: 4,26m²
- Net Alan:82,85m²**
- Brüt Alan:97,78m²**

A BLOK DAİRE PLANLARI

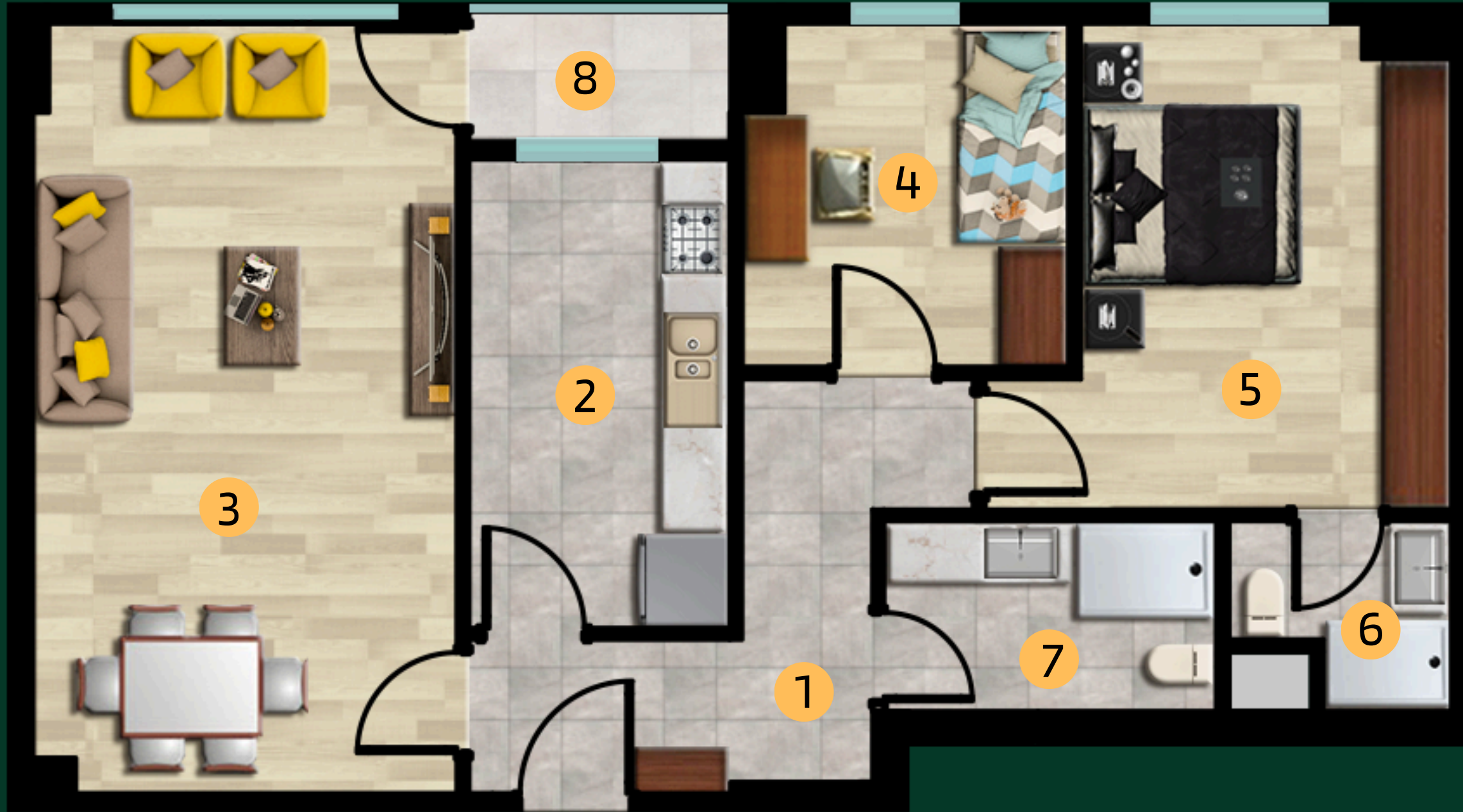
2+1 DAİRE



- 1)Hol: 8,02m²
 - 2)Mutfak: 9,09m²
 - 3)Salon: 25,51m²
 - 4)Oda: 8,27m²
 - 5)Yatak Odası: 14,1m²
 - 6)E. Banyo:2,84m²
 - 7)Banyo: 4,48m²
 - 8)Balkon: 2,53m²
- Net Alan:72,30m²**
Brüt Alan:83,60m²

A BLOK DAİRE PLANLARI

2+1 DAİRE



- 1)Hol: 7,78m²
- 2)Mutfak: 8,69m²
- 3)Salon: 23,24m²
- 4)Oda: 7,98m²
- 5)Yatak Odası: 13,69m²
- 6)E. Banyo:2,52m²
- 7)Banyo: 4,48m²
- 8)Balkon: 2,42m²
- Net Alan:68,37m²**
- Brüt Alan:79,03m²**

A BLOK DAİRE PLANLARI

1+1 DAİRE



1)Salon+Mutfak: 23,4m²

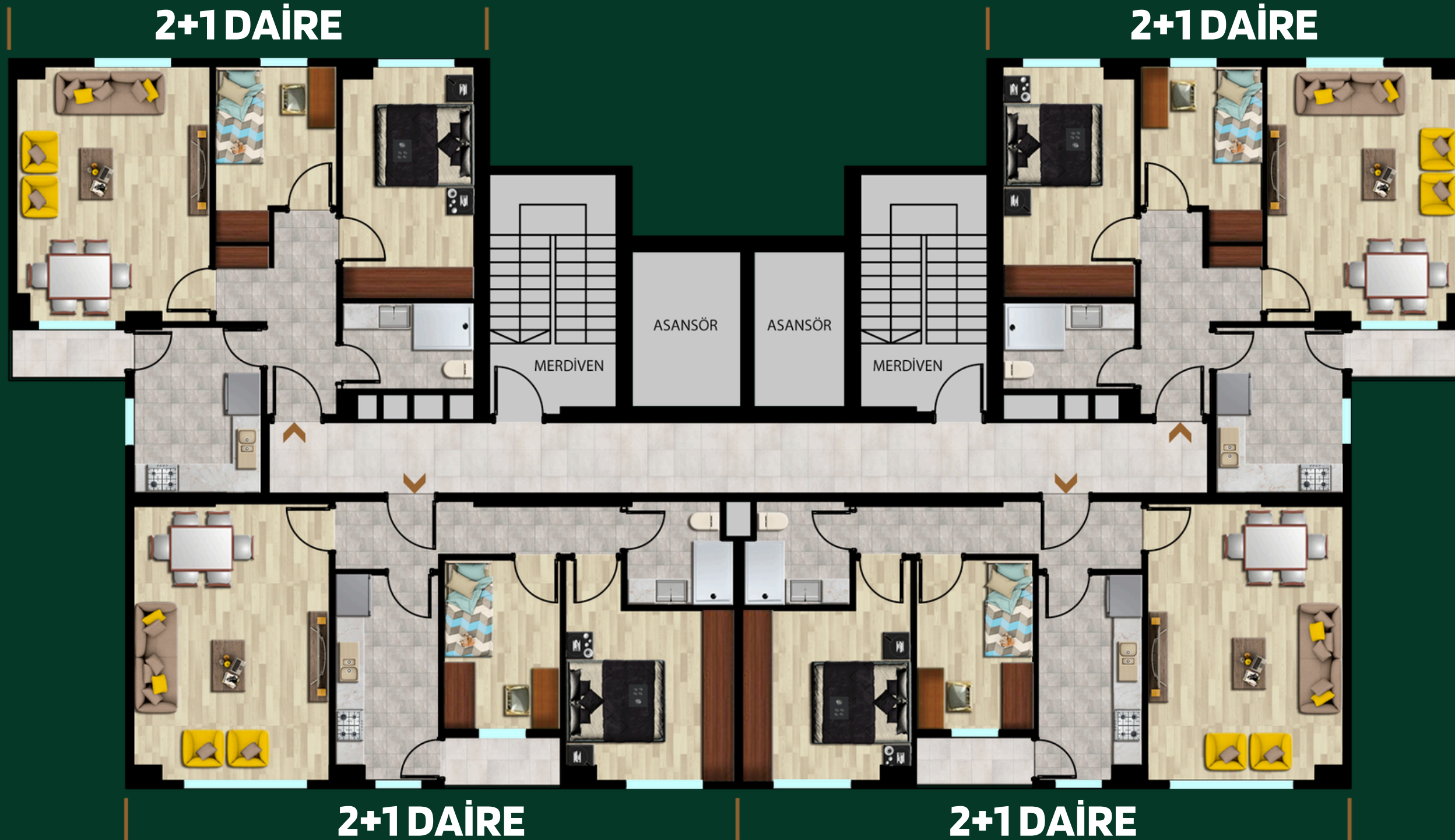
2)Banyo: 3,77m²

3)Yatak Odası: 11,75m²

Net Alan:38,92m²

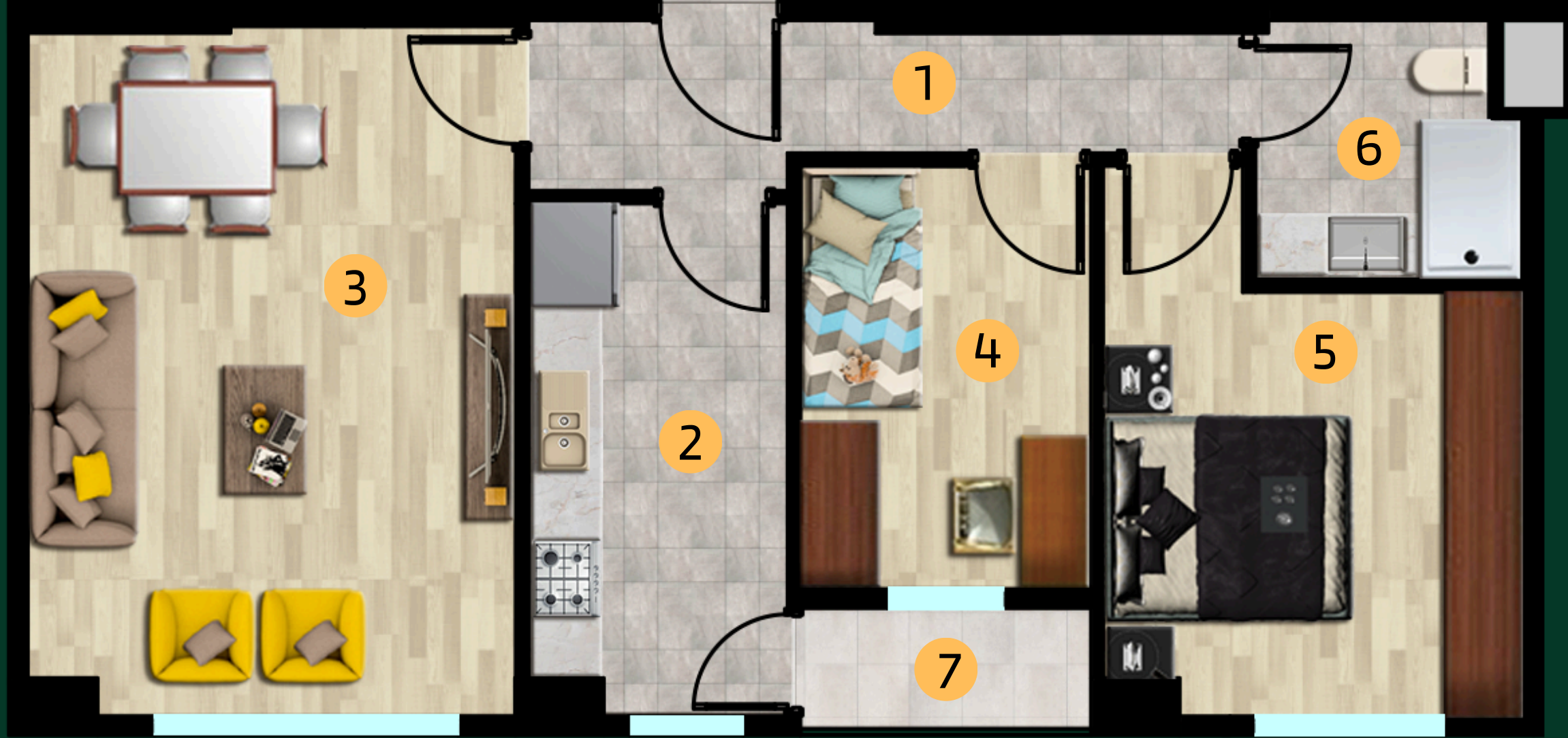
Brüt Alan:43,45m²

B BLOK KAT PLANI



B BLOK DAİRE PLANLARI

2+1 DAİRE



- 1)Hol: 6,54m²
- 2)Mutfak: 8,30m²
- 3)Salon: 21,20m²
- 4)Oda: 7,68m²
- 5)Yatak Odası: 12,15m²
- 6)Banyo: 4,10m²
- 7)Balkon: 2,32m²
- Net Alan:60,00m²**
- Brüt Alan:69,89m²**

B BLOK DAİRE PLANLARI

2+1 DAİRE



1)Hol: 6,93m²

2)Mutfak: 8,22m²

3)Salon: 19,11m²

4)Oda: 7,32m²

5)Yatak Odası: 11,83m²

6)Banyo: 4,42m²

7)Balkon: 2,24m²

Net Alan:57,86m²

Brüt Alan:68,17m²

C BLOK KAT PLANI



C BLOK DAİRE PLANLARI

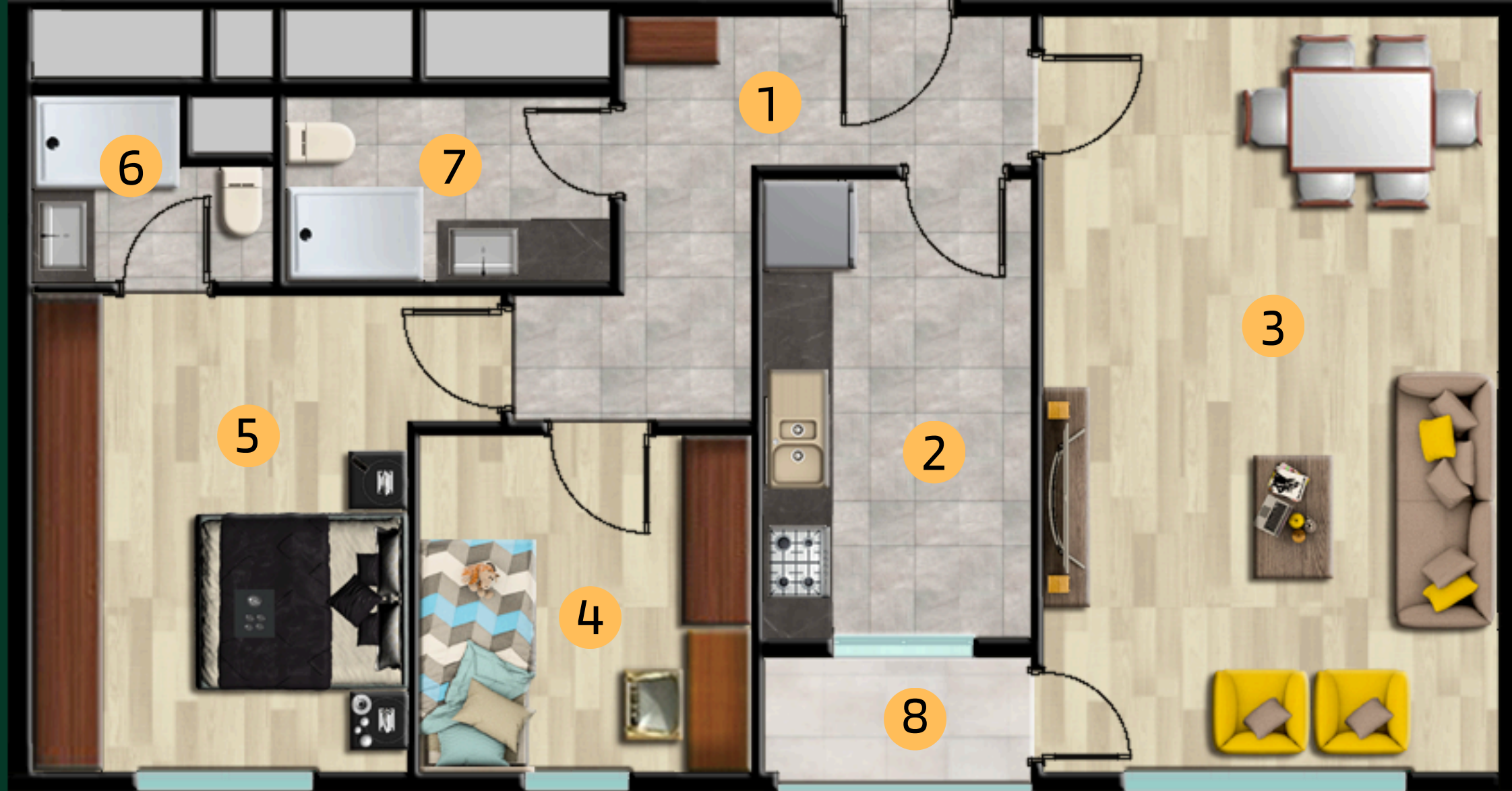
3+1 DAİRE



- 1)Hol: 7,57m²
 - 2)Mutfak: 9,40m²
 - 3)Salon: 27,12m²
 - 4)Oda: 8,05m²
 - 5)Oda: 8,05m²
 - 6)Yatak Odası: 15,39m²
 - 7)E. Banyo: 3,05m²
 - 8)Banyo: 4,25m²
 - 9)Çamaşır Odası: 1,53m²
 - 10)Balkon: 4,23m²
- Net Alan:84,40m²**
Brüt Alan:98,51m²

C BLOK DAİRE PLANLARI

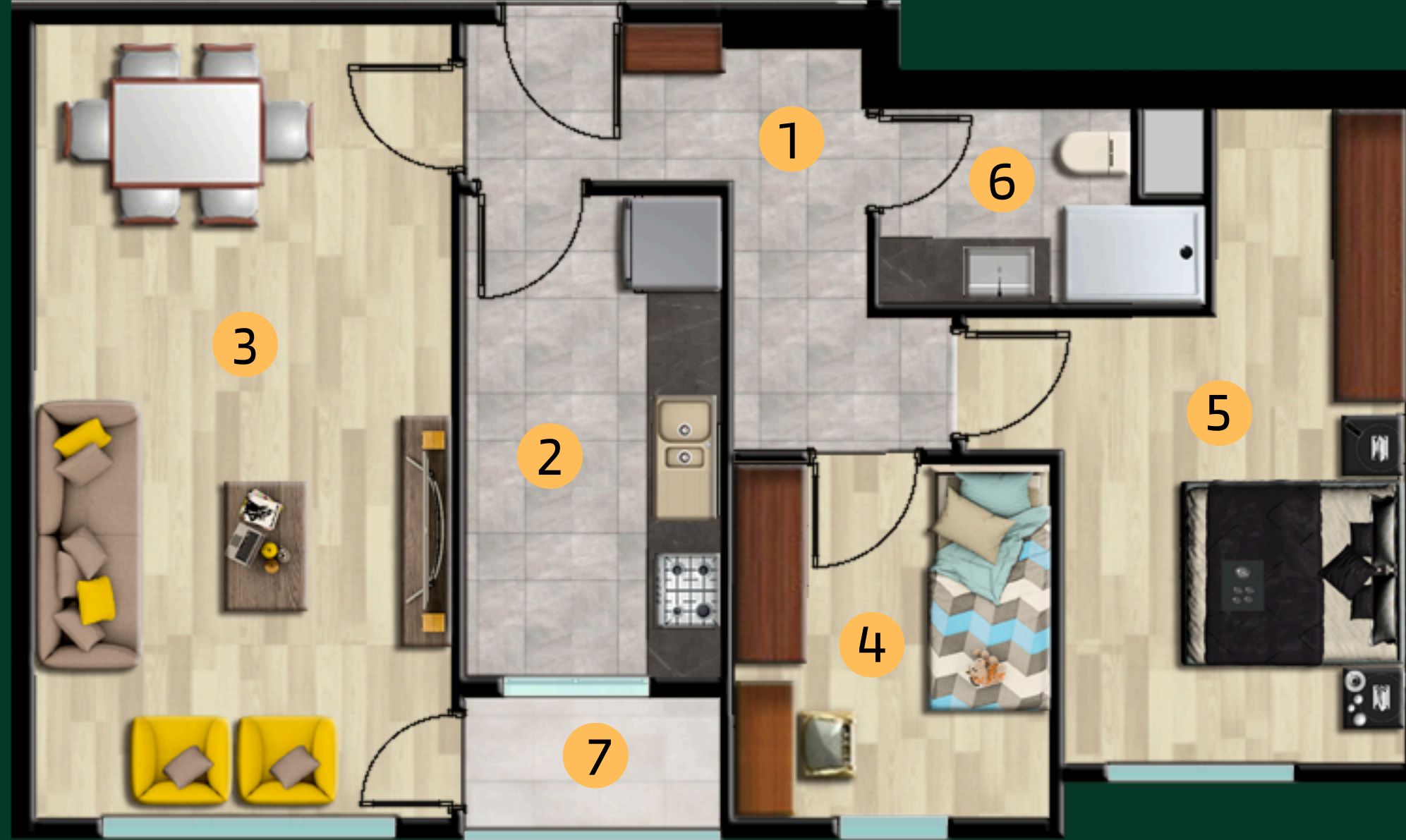
2+1 DAİRE



- 1)Hol: 8,02m²
- 2)Mutfak: 9,09m²
- 3)Salon: 25,51m²
- 4)Oda: 8,27m²
- 5)Yatak Odası: 14,10m²
- 6)E. Banyo: 2,85m²
- 7)Banyo: 4,48m²
- 8)Balkon: 2,53m²
- Net Alan:72,31m²**
- Brüt Alan:83,79m²**

C BLOK DAİRE PLANLARI

2+1 DAİRE



- 1)Hol: 7,48m²
- 2)Mutfak: 8,30m²
- 3)Salon: 22,1m²
- 4)Oda: 7,54m²
- 5)Yatak Odası: 13,73m²
- 6)Banyo: 3,76m²
- 7)Balkon: 2,31m²
- Net Alan:62,91m²**
- Brüt Alan:72,67m²**

C BLOK DAİRE PLANLARI

1+1 DAİRE



1)Salon+Mutfak: 23,4m²

2)Banyo: 3,77m²

3)Yatak Odası: 11,75m²

Net Alan:38,92m²

Brüt Alan:43,45m²

Yayakent EVLERİ



YAYAKENT EVLERİ - 1

Yayakent E V L E R i



Yayakent E V L E R i





***Sebil İnşaat & Kasımlar İnşaat;** gerekli hallerde projede deęişiklik yapma hakkına sahiptir. Katalogda yer alan görseller proje hakkında genel bilgi vermek amacıyla tanıtım için tasarlanmıştır. Mimari uygulamalar fikir verme maksadıyla kullanılmış olup taahhüt niteliğinde deęildir.*



 www.sebilinsaat.com

 @sebilinsaat

 0506 908 90 61 - 0533 972 97 61

 Turgut Özal Bulvarı No:97/3 Maltepe/İstanbul



 www.kasimlarinsaat.com

 @kasimlar_insaat

 0531 373 66 61 - 0554 220 79 95

 Konak Mah. 1.Badem Sok. 26B/5 Nilüfer/Bursa